



HelloGeoWorld **56**



MY GEOCONCEPT 3.0, UN SITE UTILISATEUR QUI SE PLIE EN 4 !

My Geoconcept.com fait peau neuve pour faciliter la navigation avec une interface totalement épurée axée sur la simplicité d'accès à l'information.

4 rubriques d'accès à l'information

Actualité, documentation, tutoriels, FAQ : c'est le point d'entrée à la connaissance Geoconcept sur la page d'accueil.

Actualité : vous vous tiendrez informé des tendances de votre éditeur, des événements à ne pas manquer ;

Documentation : c'est là que vous accéderez à la connaissance des produits dans leur intégralité puisque vous pourrez consulter l'utilité et le mode opératoire de la moindre option fonctionnelle ;

Tutoriels : pour une prise en main efficace, vous vous amuserez et testerez vos connaissances ;

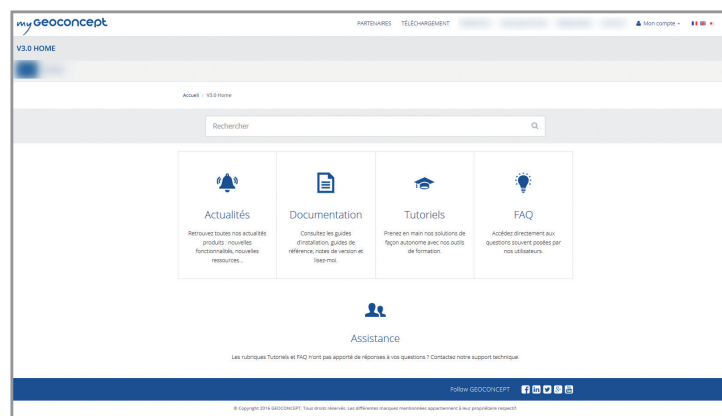
FAQ : vous optimiserez l'utilisation des logiciels et complèterez vos acquis.

Une fois la nature de l'information retenue, il vous suffit de préciser le produit recherché. Des vidéos, des fiches pratiques, des galeries composent également ce nouveau site enrichi.

4 clics max pour accéder au contenu

Le site a été largement repensé pour que chaque utilisateur, qu'il soit de la génération Y, Z ou bien largement antérieure, puisse naviguer rapidement au sein des pages. Vous cherchez une info : 4 clics max vous donneront satisfaction ! Et si par hasard, une info plus complexe tardait, la rubrique **Rechercher**, largement visible dès la page d'accueil, vous aidera grâce à une bibliothèque de mots clés.

Enfin, le bandeau transversal **Assistance** rassurera certains d'entre vous n'ayant pu trouver réponse. Un formulaire renseigné sera dirigé vers le support technique qui traitera la demande comme un ticket mél ou téléphone pour vous apporter une réponse rapide. Créez vite un favori dans la barre de votre navigateur : <http://www.mygeoconcept.com/>



UNE SEMAINE POUR SERVIR LE GÉOMARKETING !

Avant, il y avait les Assises du Géomarketing, rencontre annuelle rassemblant les professionnels reconnus du domaine pour débattre des tendances et des avancées technologiques. GEOCONCEPT SAS sponsorisait cet événement. Mais ça, c'était avant ! Maintenant, il va falloir compter avec les **Geomarketing days**.

Rencontre online, cette manifestation vous apportera, sans bouger de votre bureau, un éclairage nouveau sur les orientations, vous initiera aux sujets d'actualité, vous confortera dans votre connaissance, le tout sous forme de brèves, d'articles ou tribunes à lire, vidéos informatives, retours d'expérience, témoignages ou encore tutos. Retenez la date : **du 14 au 18 novembre 2016**.

Surveillez votre boîte mél ou bien consultez le site MyGeoconcept. Des informations prochaines vous donneront le tempo avec programme, conditions d'accès et autres informations d'usage.


Domino's

AMÉLIORER L'EFFICACITÉ DES COLLABORATEURS MOBILES CHARGÉS DE LA LIVRAISON DES PRODUITS

En France, Domino's Pizza planifie et optimise les tournées de livraison de produits frais et secs vers les points de vente avec TourSolver.

L'enseigne s'appuie sur un réseau de magasins franchisés de restauration rapide et vente d'aliments à emporter ou livraison à domicile. Avec une présence en France depuis plus de 25 ans, l'enseigne propose une offre de pizzas garnies et préparées à la demande et se positionne aujourd'hui comme le leader de la pizza livrée et à emporter.

Domino's Pizza dispose en France de deux centres de production et de logistique dans lesquels il conçoit la pâte à pizza fraîche et assure la logistique des autres produits alimentaires (préparation pour sandwiches chauds, salades et desserts). Ces produits sont commandés par les différents points de vente du réseau via une centrale d'achat et sont ensuite acheminés jusqu'aux magasins deux à trois fois par semaine. Chaque véhicule chargé d'une tournée d'approvisionnement transporte en moyenne 3 à 4 chariots d'ingrédients frais et secs et entre 6 à 8 piles de plateaux de pâte à pizza.

Afin de soutenir son importante croissance et compte tenu de l'objectif d'atteindre 500 points de vente d'ici deux ans et 1 000 dans les cinq prochaines années,

Domino's Pizza doit optimiser l'organisation de ses tournées d'approvisionnement pour pouvoir répondre efficacement aux défis liés à l'augmentation du volume de commandes.



L'impératif de l'enseigne était d'intégrer une solution d'optimisation de tournées au sein de son système d'information permettant de définir des plans de tournées cohérents et de réduire les temps de trajet de chaque déplacement vers ses 70 magasins de la région parisienne, territoire stratégique où l'activité de la société est en pleine expansion. L'ensemble des paramètres nécessaires pour ces livraisons, tels que la nature des produits commandés, leur volumétrie et l'implantation des points de vente à approvisionner devait aussi être pris en considération dans l'outil.

La réponse adaptée de GEOCONCEPT : TourSolver

Après consultation des retours d'expérience provenant d'autres utilisateurs, Domino's Pizza décide de faire confiance à GEOCONCEPT et choisit rapidement d'implémenter la solution d'optimisation de tournées TourSolver. Cet outil permet d'automatiser et d'optimiser la gestion quotidienne des plans de tournées d'approvisionnement de ses magasins de la région parisienne.

Grâce à TourSolver, Domino's Pizza dispose en temps réel de l'organisation et des itinéraires les plus rentables et cohérents, avec une prise en compte des contraintes de trafic et exigences horaires de chaque point de vente (livraison en journée ou la nuit, horaires d'ouverture, conditions d'accessibilité). Ainsi, les livreurs chargés des tournées d'approvisionnement peuvent réduire le temps passé sur la route, assurer une meilleure maîtrise dans la régularité des heures de livraison et augmenter le nombre de livraisons effectuées dans une journée.

« Initialement, les responsables d'exploitation des centres de production et de logistique devaient ordonnancer manuellement les préparations des

commandes et les consolider sur les quais d'expédition pour remplir les camions », explique Thomas Fredon, Directeur Logistique de Domino's Pizza France. « Désormais, ils peuvent s'appuyer sur un véritable outil d'aide à la prise de décision qui leur permet d'automatiser l'optimisation des tournées, avec à la clé des gains d'efficacité et de confort de travail. »

Une fiabilité optimale de l'organisation des tournées pour une meilleure productivité et une diminution du coût lié au transport

Grâce à la mise en place de l'outil GEOCONCEPT, les chauffeurs chargés des tournées d'approvisionnement disposent de tournées 100% fiables et cohérentes sans ajout de kilomètres inutiles, avec un taux de remplissage des véhicules optimisé en fonction des commandes et une meilleure visibilité globale. A la clé : des gains de productivité de l'ordre de 25% sur le temps de trajet.

En plus d'améliorer l'efficacité des livreurs, TourSolver facilite le paramétrage judicieux des coûts opérationnels (trajet global, par tournée...). Domino's Pizza a en effet réduit significativement le coût de transport par rapport à l'exercice précédent, de l'ordre de 15%.

« L'implémentation de la solution d'optimisation de tournées de GEOCONCEPT est une réussite globale, que ce soit du point de vue économique, technique ou humain », constate Thomas Fredon. « Aujourd'hui, nous disposons d'un système de gestion des plans de tournées parfaitement optimisé sur la région parisienne ». Fort de ce succès, Domino's Pizza projette d'étendre l'utilisation de la solution TourSolver en l'appliquant aux tournées d'approvisionnement des magasins situés dans la région Rhône-Alpes depuis le centre de production et de logistique de Lyon.

CPM INTERNATIONAL EST LEADER EUROPÉEN DES OPÉRATIONS DE MARKETING TERRAIN



L'activité de CPM comprend 7 pôles d'expertise parmi lesquels la mise à disposition de force de vente externalisée, l'animation commerciale sur le lieu de vente ou d'autres événements, l'élaboration de campagnes télémarketing ou d'autres services client (audit terrain et conseil en efficacité commerciale).

La problématique de CPM Expertus Espagne est de trouver une solution leur permettant de planifier et optimiser l'activité de 15 ressources, lesquelles doivent visiter des pharmacies avec des fréquences différentes (tous les 30 et 60 jours). Les vendeurs ont la responsabilité d'assurer l'augmentation du sell-in des médicaments en vente libre mais aussi de recueillir des informations sur certaines pharmacies identifiées afin d'évaluer les possibles ouvertures de marché. En pratique, les objectifs recherchés sont nombreux : réduction du nombre de kilomètres parcourus, réduction du temps de trajet pour davantage de rentabilité et d'efficacité, découpage de territoire avec prise en compte de paramètres et contraintes précises, visualisation des tournées et des secteurs géographiques construits pour organiser les prospections futures.

CPM Expertus Espagne, en choisissant la solution logicielle Geoconcept TourSolver, rationalise l'ensemble des tournées mises en place. Grâce aux paramètres complémentaires que l'outil propose, il est possible de respecter toutes les contraintes auxquelles CPM doit faire face : gestion des fréquences, plages horaires, durée des visites, jours d'ouvertures des pharmacies... De plus, les fonctions inhérentes au noyau porteur autorisent une analyse cartographique des territoires d'action sur lesquels le métier s'exerce. Il est ainsi facile d'identifier des secteurs d'action, les modifier ou les enrichir afin d'optimiser la répartition des tournées. CPM Expertus Espagne intègre désormais Geoconcept TourSolver à son système d'information pour en faire un outil indispensable dans la prise de décision et l'action terrain.

OTMS : UN GUICHET UNIQUE D'ACCÈS À LA PLATEFORME DE SERVICES DE TRANSPORT



Grâce à sa plate-forme SaaS qui relie l'ensemble des acteurs de la logistique, oTMS crée une nouvelle façon de pratiquer la logistique en Chine. Comme la géographie est un élément clé pour les applications logistiques précises, Geoconcept et oTMS travaillent ensemble à une série de projets visant à mieux intégrer et tirer parti de l'information géographique dans la plate-forme de oTMS. Utilisant la technologie Geoconcept Web et les jeux de données GeoConcept d'une haute qualité, la plate-forme oTMS intègre des informations géographiques plus précises et des cartes interactives. Celles-ci aident les clients à mieux visualiser et gérer leurs réseaux en affichant des informations à valeur ajoutée en fonction

des régions géographiques et des échelles. Grâce au module Territory Manager, oTMS permet de créer des secteurs optimisés pour les livraisons en fonction de l'environnement technique et des contraintes avérées. L'intégration de Tour Solver fournit également aux entreprises de transport un puissant outil pour évaluer la performance de leurs éventuels sous-traitants et ainsi mieux négocier les contrats avec eux. L'intégration de l'écosystème Geoconcept permet à oTMS d'asseoir son emprise dans le monde du transport et continue sur le chemin de l'innovation en créant de nouveaux outils et services basés sur la géographie.

COMMENT DÉCOUVRIR TOURSOLVER CLOUD SANS JEU DE DONNÉES ?

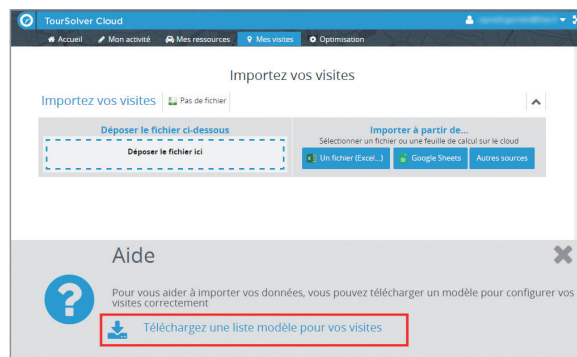
Vous ne disposez pas encore d'un jeu de données utilisable dans TourSolver Cloud ?

Nous vous proposons deux solutions :

Téléchargement du modèle de fichier de visites

Une fois connecté à TourSolver (<http://www.toursolver.com/fr/>), vous avez la possibilité de télécharger un modèle de fichier de visites. Pour cela, dans l'onglet **Mes visites** (qui peut être nommé différemment en fonction de la terminologie de votre métier) :

1. cliquez sur le lien **Téléchargez une liste modèle pour vos visites** :



Vous pouvez également télécharger le fichier modèle de données des clients au format Excel ou CSV

2. Enregistrez le fichier **Modèle Clients.xlsx** dans un dossier de votre choix et ouvrez-le dans votre tableur (Microsoft Excel, Libre Office, Open Office, Google Drive).

Nom	Adresse	Code Postal	Ville	Côté de rue	Quantité	Quantité 2	Début plage horaire 1	Fin plage horaire 1	Jours Possibles 1	Début plage horaire 2	Fin plage horaire 2	Jours Possibles 2	Fin visite dans créneau	Ponctualité	Pénalité de retard	Durée visite
Hôpital des Peupliers	8 Place de l'Abbaye Georges Henocque	75013	PARIS	1	1,00	1,00	08:30:00	12:30:00	2-4	14:00:00	18:00:00	3-5	0	1	5,00	02:30:00

Le fichier contient l'ensemble des colonnes que vous pouvez renseigner pour TourSolver :

On y trouve les informations identifiant les **clients à visiter**, les informations d'**adresses**, utiles pour la localisation géographique, ainsi que l'ensemble des **contraintes à respecter** lors de l'optimisation des tournées.



La première ligne de données est remplie avec un exemple de valeurs et vous aide ainsi à savoir précisément quel format de données est attendu.

3. Remplissez le tableau avec vos données métier
4. Pensez à **supprimer la première ligne de données** pré-remplie à titre d'exemple
5. Enfin, **enregistrez votre fichier** de données et quittez l'application de tableur

C'est alors que vous pourrez **glisser-déposer** (depuis votre explorateur de fichiers) ou **importer votre fichier** de clients dans TourSolver Cloud, toujours dans l'étape **Mes visites** (ou autre nom si vous avez personnalisé la terminologie depuis l'onglet **Mon activité**).

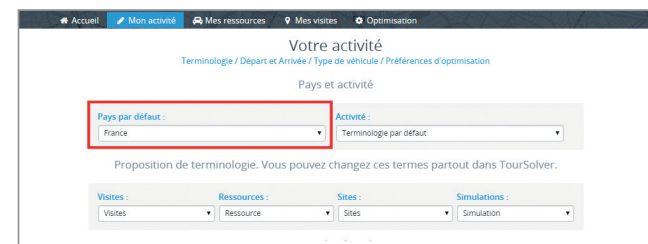
Fichier d'exemple de visites (Paris)

Nous vous proposons de **télécharger un fichier exemple** contenant un ensemble de données pour vous exercer à optimiser un plan de tournées visitant **50 clients à Paris**.

Une fois le fichier téléchargé, vous pouvez l'utiliser dans TourSolver Cloud. Veuillez noter quelques conseils de paramétrage préalable :

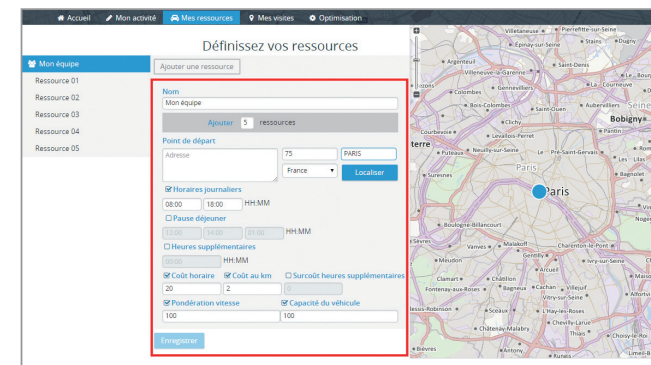
Mon activité

Dans l'onglet **Mon activité**, choisissez comme pays par défaut **la France** :



Mes ressources

- Créez **5 ressources** au total pour réaliser ce plan de tournées en respectant les durées de visites chez chaque client ;
- Suivez l'ensemble des paramètres de l'onglet **Mes ressources**, définis ci-dessous (nombre de ressources, **adresse localisée à Paris**, **contraintes horaires**, etc.) :



Ensuite, poursuivez dans TourSolver Cloud avec l'importation du fichier dans l'onglet **Mes visites** et suivez l'assistant pour affecter les champs, géocoder les adresses et optimiser les tournées.

Bonne utilisation !

2 projets ont été labellisés et sélectionnés cet été par le Fonds Unique Interministériel (FUI 21).

Pour les néophytes, le FUI finance des projets de R&D (Recherche et Développement) collaboratifs qui doivent impérativement être soutenus et labellisés par un pôle de compétitivité. Ces projets ont pour vocation d'être mis sur le marché à court ou moyen terme.

Pour le premier projet qui se nomme COOPOL (Capacité d'appui aux Opérations de secOurs et POLice), GEOCONCEPT SAS a été labellisée pour le pôle de compétitivité Systematic Paris-Région. Ce projet a pour objectif de développer un système de surveillance innovant s'appuyant sur l'utilisation de drones équipés de capteurs pour renseigner en temps réel des centres de commandement. Pour répondre à cet objectif, le consortium est constitué des partenaires suivants : Thales Services, Thales Communications & Security, AIRBONE CONCEPT, EKTACOM, GEOCONCEPT, CEA, EURECOM, IFSTAR, CERAPS, Préfecture de Police, Brigade des Sapeurs-Pompiers de Paris.

Durée du projet : 3 ans (du 1 octobre 2016 au 30 septembre 2019).

Pour le second projet, GEOCONCEPT SAS a été labellisée pour le pôle de compétitivité CAP DIGITAL pour le projet GEOBOT (GEOréférencement des réseaux enterrés par sonde interne roBOTisée). L'objectif du projet est de développer une sonde miniature motorisée pour localiser des canalisations de faible diamètre (diamètre interne inférieur à 5 cm) avec une précision inférieure à 15 cm pour constituer une base de données nationale des réseaux enterrés sensibles.

Le consortium est constitué des partenaires suivants : ENGIE, FRIATEC, SYSNAV, CRIIF, GEOCONCEPT, Supelec.

Durée du projet : 3 ans (du 22 septembre 2016 au 21 septembre 2019).

Souhaitons à ces 2 projets qu'ils puissent essaimer à travers l'ensemble des partenaires de nouvelles offres commerciales.

Bergerat
Monnoyeur



BERGERAT MONNOYEUR CHOISIT OPTI-TIME CLOUD

Bergerat Monnoyeur assure la vente, la location, l'entretien et la réparation des engins de chantiers neufs et d'occasion pour la marque Caterpillar dont il est le concessionnaire exclusif.

La société vient de choisir de doter l'équipe commerciale de la solution Opti-Time Cloud Tour de GEOCONCEPT pour faciliter le travail quotidien de l'équipe. Opti-Time Cloud Tour va permettre à chaque commercial de localiser et d'enrichir la base de contacts Salesforce directement depuis l'application mobile, d'ordonnancer de manière optimale les rendez-vous, de faire des recherches de proximité sur le terrain et de calculer des itinéraires en fonction des critères choisis (zone géographique, typologie client...).

Cette solution devra permettre d'aider les équipes terrain à optimiser les prises de rendez-vous en amont des visites et sur le terrain.

Le déploiement de la solution est prévu sur 3 ans pour la Belgique, la France, la Roumanie et la Pologne et concerne à l'horizon 2018 près de 600 licences.

GEOCONCEPT 8.0

La sortie de la nouvelle version de Geoconcept 8.0 approche... Soyez attentifs à son arrivée cette fin d'année !

Suite à un grand travail de portage, l'application Geoconcept 8.0 sera désormais disponible en 64 bits. Bien évidemment, tous les modules métier qui l'accompagnent le seront également, assurant ainsi leur compatibilité.

Le nouveau moteur a été repensé pour répondre aussi bien aux besoins des applications bureautiques qu'aux besoins des serveurs cartographiques.

Geoconcept 8.0 vous permettra dorénavant de travailler plus aisément avec des gros volumes de données : finie la limitation de la taille des cartes, et surtout, toute la mémoire disponible sur votre ordinateur pourra être exploitée.

A cette occasion, le moteur de dessin a été également remplacé. L'application bénéficie à présent d'une meilleure fluidité lors de la navigation sur la carte, permettant aussi une bien meilleure réactivité lors des rafraichissements. L'actualisation de l'affichage se fait désormais de manière automatique ! De même, la qualité du dessin a été améliorée pour un rendu encore plus beau.

Afin d'enrichir les possibilités de la représentation cartographique, des nouvelles définitions d'apparences des objets ont également été

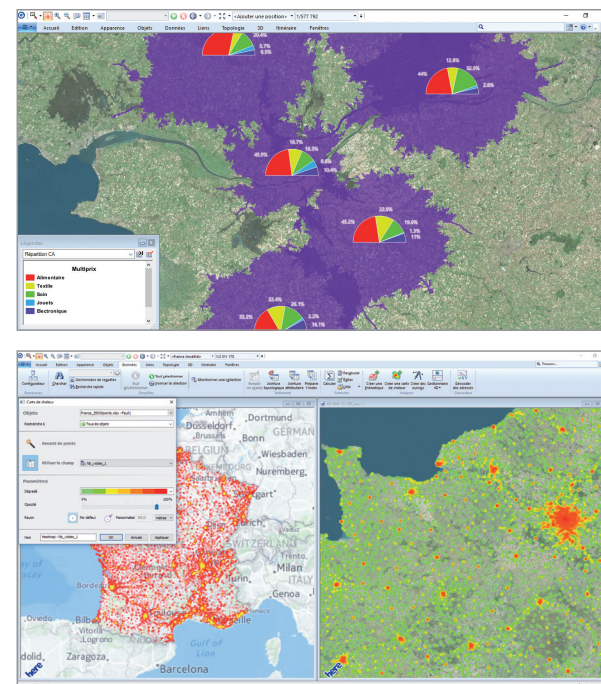
ajoutées : tiretés, dégradés, symboles vectoriels... de quoi améliorer l'habillage de vos cartes ! Vous souhaitez mieux faire parler vos données ? Redécouvrez les analyses thématiques combinées. La librairie des graphiques a été remplacée pour vous autoriser maintenant de créer des anneaux, des diagrammes à barres empilées, des hémicycles... avec la possibilité d'ajouter des libellés : de quoi comprendre d'un seul coup d'œil la répartition d'un évènement sur un territoire donné !

Aussi, réaliser des cartes de chaleur, devient désormais possible avec Geoconcept 8.0. Découvrez comment visualiser la densité d'un phénomène grâce à une interface très simple et intuitive. Il vous suffira de choisir les objets ponctuels à représenter, puis de choisir si vous souhaitez visualiser la densité des points (pour mieux comprendre la répartition géographique de clients, prospects, interventions), ou si vous préférez utiliser un attribut pour faire varier « l'empreinte » (la zone de chaleur) en fonction de la concentration des valeurs plus ou moins élevées (temps de visite, fréquences d'intervention, chiffres d'affaire potentiels...).

Et pour mieux diffuser vos cartes, vous découvrirez également avec Geoconcept 8.0 l'option de générer des PDF multi-couches. Simple, dans le bloc carte de votre mise en

page, il suffira de choisir quelles sont les couches que vous souhaitez exporter. Ainsi vous pourrez fournir à vos destinataires un document interactif leur permettant de choisir les couches qu'ils souhaitent superposer.

Voilà un aperçu de ce que vous pourrez bientôt découvrir, soyez attentifs à son arrivée sur mygeoconcept.com !



GESTION DU CACHE AVEC GEOCONCEPT WEB

En tant qu'administrateur, vous venez de mettre à jour des données dans la carte Geoconcept (enrichissement ou suppression d'objets, restructuration des couches...). Vous souhaitez désormais la publier et supprimer les tuiles des couches générées précédemment ou permettre aux utilisateurs de se servir uniquement de la dernière version du cache.

Geoconcept Web utilise un gestionnaire de cache qui permet la diffusion de cartes en les décomposant en tuiles de petite taille. Ces tuiles sont stockées :

- d'une part, dans le cache du navigateur Internet, pour éviter un ou plusieurs allers-retours de requêtes vers le serveur en conservant les éléments affichés ;
- d'autre part, sur le serveur cartographique, les tuiles calculées sont conservées au sein du cache du serveur cartographique à la fois en mémoire vive et sur disque. Si un utilisateur consulte la position qu'un autre utilisateur a précédemment consultée, sa requête équivaut à demander

l'affichage des mêmes tuiles. Ces tuiles étant présentes dans le cache du serveur, le nouvel utilisateur bénéficie de temps de réponse bien meilleurs.

Les caches mémoire et disque du serveur et le cache navigateur forment ce que l'on nomme communément le « triple cache ».

Pour supprimer le cache des tuiles, il est nécessaire de passer par les 3 étapes suivantes :

1 - Suppression du cache du navigateur

Le raccourci CTRL+MAJ+SUPPR permet d'atteindre, pour tous les navigateurs, la fenêtre de gestion des données de navigation. Depuis cette fenêtre, cocher **Images** et **Fichiers en cache**.

Si les couches sont déjà publiées, il n'est pas nécessaire de demander aux utilisateurs de supprimer le cache de leurs navigateurs ; il suffit, depuis le gestionnaire de couche (**Administration / Couches / Couches tuilées**) pour chaque couche concernée, de cliquer sur le bouton **Mettre la version à niveau**.

Cette action permet d'incrémenter le numéro d'identifiant de la couche qui est répercuté automatiquement sur l'ensemble des portails. Il n'y a donc aucune manipulation à faire pour les utilisateurs.

2 - Suppression du cache dans la mémoire du serveur

Deux possibilités pour vider la mémoire du serveur :

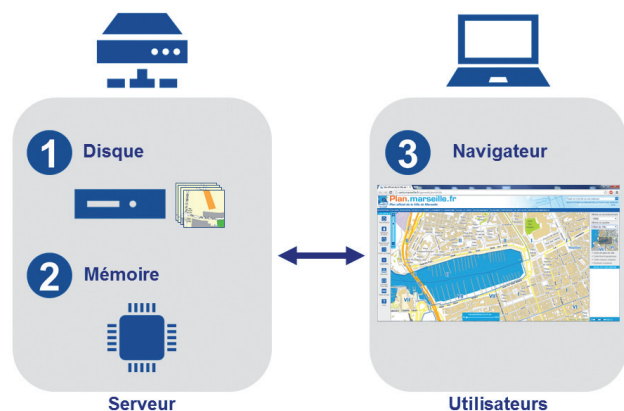
- arrêter et redémarrer le service Tomcat ;
- réinitialiser le cache (**Administration / Cache / Sélectionner la couche puis réinitialiser le cache**) sans interruption du service.

3 - Suppression du cache sur le disque du serveur

Enfin pour supprimer les tuiles stockées sur le disque du serveur, allez dans **Administration / Cache** et sélectionnez la couche puis **Réinitialiser**.

Sur cette fenêtre, choisissez les couches à supprimer aux échelles voulues (le dernier chiffre listé dans le nom de la couche) puis cliquez sur le bouton **Invalider**.

Le cache est désormais invalidé !





Connectez vous sur www.mygeoconcept.com
Si vous ne connaissez pas votre Geocode / Geokey, merci de nous contacter
Contact : Christine Daniaud-Galet / hellogeworld@geoconcept.com