

Géoptimisation

de la Gestion Territoriale

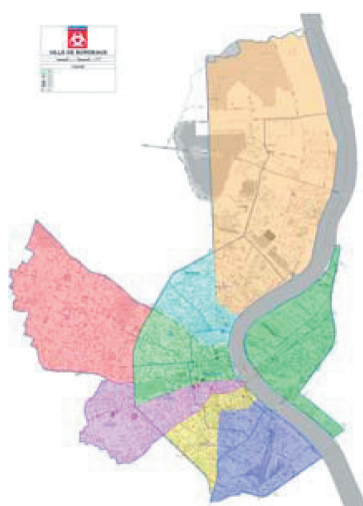
GeoConcept équipe la Mairie de Bordeaux pour une diffusion et un partage optimisés de l'information cartographique. Avec plus de 50 utilisateurs, la Mairie de Bordeaux utilise GeoConcept au quotidien pour une qualité de travail améliorée et une information cartographique à portée de tous.



Les besoins de la Mairie de Bordeaux

bordeaux.fr

Bordeaux est la 6^{ème} métropole française, 230 000 habitants y vivent. La communauté urbaine de Bordeaux rayonne sur 55 188 hectares qui se divisent en 27 communes et où habitent 660 000 habitants. Plus de 50 utilisateurs exploitent le SIG GeoConcept pour différents types d'applications.



Les objectifs du projet

Rendre la donnée cartographique accessible à tous et très opérationnelle pour l'ensemble des utilisateurs.

Les bénéfices directs

Décloisonnement et diffusion optimale de l'information, travail collectif optimisé et gain en autonomie.

«La mise en oeuvre de GeoConcept à la Mairie de Bordeaux a permis de partager l'information de manière optimale et ainsi d'améliorer la qualité de travail de l'ensemble des services concernés » déclare Camille AFANGNIKE Chef de Projet, Administrateur SIG.

En 1996, les différents services de la ville ayant recours à la cartographie sont éclatés sur plusieurs sites. Le besoin d'un SIG (Système d'Information Géographique) se fait alors sentir pour fédérer et mutualiser les données. La ville dispose en effet de nombreuses données grâce au SIG de la Communauté Urbaine de Bordeaux (CUB) : cadastre, domaine public, voirie, réseaux d'eau et d'assainissement, données IGN (altimétrie).

La Direction de l'Organisation et de l'Informatique cherche alors à optimiser l'usage de ces données et répondre ainsi aux besoins des services de la ville.

Plusieurs objectifs sont alors visés :

- mieux diffuser les données cartographiques et les mettre à disposition de tous les services
- favoriser les échanges avec la mise en place de catalogues de données
- rendre les services plus autonomes et plus compétents dans la gestion des données cartographiques.

Une fois les besoins de tous les utilisateurs recensés, la ville décide le lancement d'un appel d'offres pour l'acquisition d'un SIG.

La réponse GeoConcept

Suite à l'appel d'offre, le choix se porte sur les solutions GeoConcept.

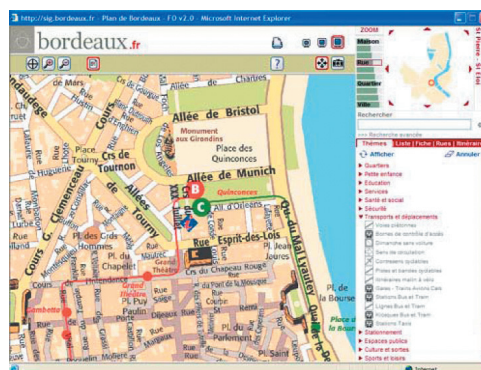
Aujourd'hui, une trentaine de licences client-serveur ont été acquises ainsi que des licences intranet, nomades...

Avec l'ensemble de ces solutions, l'usage du SIG à la Mairie de Bordeaux devient stratégique et à la portée de tous. L'utilisation du SIG concerne un grand nombre de services, dont :

- espaces verts
- espace public
- voie publique
- propreté urbaine
- éducation et famille...

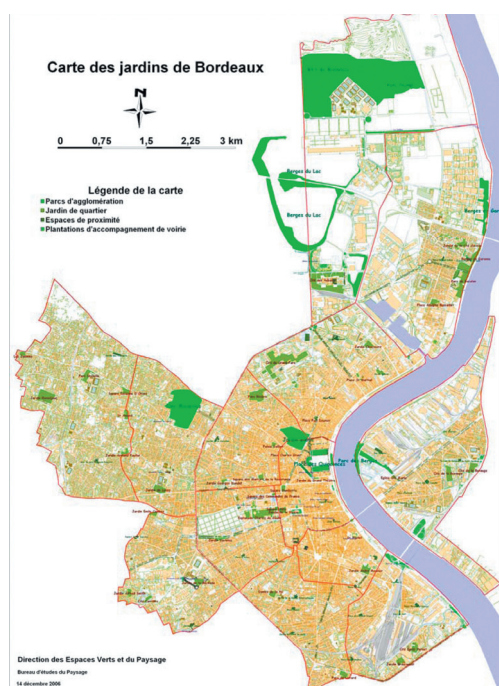
Le partage de l'information entre ces différents services devient efficace, notamment grâce à une application intranet dotée d'une interface très conviviale pour accéder aux données.

Par ailleurs, le portail SIG de la Mairie est utilisé quotidiennement par les citoyens et facilement mis à jour. Il donne des informations pratiques sur la vie quotidienne dans la ville (transports, petite enfance, éducation, santé, sécurité...).



Le SIG devient un outil très opérationnel par exemple dans les mains des architectes qui, équipés de PDA, réalisent des relevés techniques : les caractéristiques architecturales des bâtis sont notées pour ensuite définir les projets urbains et modifier le PLU. Autre exemple d'utilisation : lors des enquêtes de recensement démographique, le SIG permet la mise en place de zonages d'intervention pour les agents exerçant sur la voie publique. Le nombre d'adresses à recenser est ainsi homogénéisé et l'enquête de recensement optimisée.

Bilan



Avec GeoConcept, l'administration et les échanges de données sont facilités. L'ergonomie conviviale de l'outil permet aux utilisateurs de profils divers d'accéder aux fonctionnalités et aux résultats souhaités rapidement. GeoConcept a permis de réels gains en qualité de travail. Aujourd'hui : gestion de projets, montage d'études et représentation cartographique font partie du quotidien de la Mairie de Bordeaux. Récemment, un appel d'offre concernant l'instruction des permis de construire a été remporté par Geosphère, un partenaire de GeoConcept, spécialisé dans les solutions pour les collectivités locales. Le livre foncier et le droit des sols vont ainsi être couplés au SIG. La brique cartographique sera directement accessible depuis l'interface du livre foncier en mode client léger. Les utilisateurs, non cartographes, accéderont facilement aux informations nécessaires (listing pour parcelles des zones recoupées...). La Mairie de Bordeaux a réussi à fédérer un maximum de services et d'utilisateurs autour du SIG GeoConcept. Les informations produites sont représentatives grâce à une meilleure centralisation et capitalisation de la donnée.