

GeoConcept **optimise**

la gestion des réseaux d'eau, gaz...

Les Services Industriels de Genève (S.I.G.) ont choisi GeoConcept pour leurs applications de gestion et d'exploitation de réseaux d'eau, de gaz, d'électricité et de télécommunications.



— Le besoin des Services Industriels de Genève



| Les services industriels de Genève (S.I.G.)

avec près de 1 500 collaborateurs, ont vendu en 2001 : 55 millions de m³ d'eau, 1,8 milliard de kWh de gaz, 2,5 milliards de kWh d'électricité et 140 millions de kWh d'énergie thermique et le traitement de 350 000 tonnes de déchets ménagers et industriels pour un produit d'exploitation avoisinant les 830 millions de francs suisses, ceci grâce aux 7 700 km de réseaux répartis sur les 250 km² du canton de Genève.

Pour offrir à leurs 250 000 clients un service public performant et de qualité, les Services Industriels de Genève (S.I.G.) doivent exercer leurs métiers avec un professionnalisme novateur.

Suite à un banc d'essai des Systèmes d'Information Géographique du marché, **la solution de GeoConcept SA a été retenue pour ses performances, sa structuration des données, la possibilité d'orientation des symboles et la stabilité du produit français.**

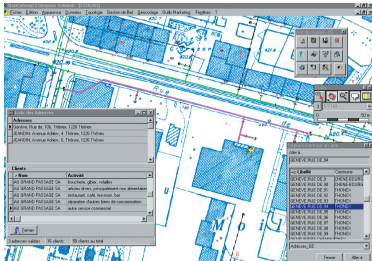
LES OBJECTIFS du projet sont avant tout de garantir une gestion intelligente et une parfaite exploitation des réseaux du canton genevois.

LE BÉNÉFICE DIRECT de la solution GeoConcept est d'une part de pouvoir optimiser la gestion des réseaux et leur exploitation et d'autre part de garantir une relation client optimale.



GeoConcept pour optimiser la production et la maintenance des «Utilities» (gestionnaires de réseaux).
« GeoConcept est parfaitement en mesure de satisfaire nos exigences grâce à l'étendue et à l'adaptabilité de sa gamme de solutions ».

La réponse GeoConcept

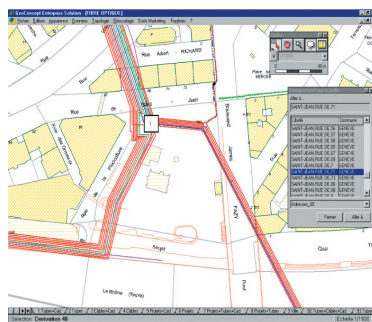


Gestion des avis de coupure d'eau en relation avec la base de données clients

de données géo-schématiques, la saisie et la gestion des plans d'éclairage public, du chauffage à distance et des réseaux de fibres optiques.

GeoConcept pour la gestion de la relation client

Le système gère les réclamations des clients ainsi que la planification des avis de coupure d'eau. L'utilisateur du système d'information accède aux données à travers le «point adresse», objet de jointure entre la géographie et la relation client. Il est prévu une interface avec SAP, notamment pour les modules de maintenance et d'interventions (SAP PM) et celui de la gestion client (SAP IS-U). Le SIG GeoConcept sera utilisé en géomarketing



50% de la nouvelle division des Télécoms des S.I.G. utilise GeoConcept pour le géomarketing (prospéction des futurs clients) et la construction et localisation des fibres optiques.

Les S.I.G. mettent tout d'abord en place une gestion intelligente des réseaux d'eau et de gaz (graphe, gestion et fermeture des vannes, gestion et mémorisation des incidents de conduite).

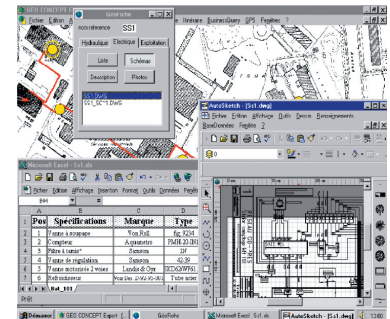
Aujourd'hui sur 140 PC, GeoConcept facilite la consultation

notamment pour mieux planifier les extensions de réseaux de gaz (localisation des entrepreneurs, copropriétés etc.)

Les S.I.G. ont conçu un outil « GéoFiche » pour la coordination des travaux en sous-sol (tracés des futurs travaux, planification et avis de travaux, gestion des documents de tous types (Autocad, Excel, Word...) associés aux avis de travaux...

Les gains pour les utilisateurs

- Meilleure productivité et maintenance des plans géoschématiques
- Véritable outil d'aide à la décision
- Réactivité élevée en cas de crise
- Meilleure relation avec les clients
- Adaptabilité et évolutivité de l'outil



Deux jours de développement ont suffi pour construire le produit GéoFiche avec le kit Delphi de GeoConcept

GeoConcept une solution évolutive

Les SIG utilisent **GeoConcept Enterprise Solution** pour une mise à jour simultanée des données du réseaux d'électricité. Une généralisation aux autres réseaux de distribution est également prévue.

Les S.I.G. envisagent l'utilisation de **GeoConcept Internet Server** pour le commerce électronique des raccordements à leur réseau (Iles S.I.G. possèdent un réseau en fibres optiques de 4 500 km qu'ils louent aux divers intervenants du secteur Télécom)

Bilan

Pour une entreprise telle que les **Services industriels de Genève (S.I.G.)**, producteur et distributeur d'eau, de gaz, d'électricité et d'énergie thermique, **les systèmes d'information géographique ont un rôle fondamental à jouer.**

Le schéma directeur du système d'information des S.I.G. montre, en effet, que **73 % des domaines d'activité sont, de près ou de loin, concernés par des informations géo-référencées.** Celles-ci se déclinent principalement en fonction de l'échelle : de la vue la plus détaillée (la vue cartographique) à celle la plus abstraite (la vue synoptique).

Pour une informatisation de qualité, il fallait réaliser un système d'information qui intègre au mieux ces différentes vues, **GeoConcept a permis de relever ce défi.**

« Notre niveau d'attente en matière de réactivité et de qualité des relations clients est très élevé », déclare Marc Junet, responsable des Plans-réseaux et des Systèmes d'Information Géographiques des Services Industriels de Genève. « Nous avons choisi de travailler avec **GeoConcept qui est parfaitement en mesure de satisfaire nos exigences grâce à l'étendue et à l'adaptabilité de sa gamme de solutions** ».