

VINCI Energies se branche

sur GeoConcept LBS Platform

VINCI Energies a choisi GeoConcept, concepteur leader de technologies d'optimisation géographique, pour mettre une première touche de cartographie dans ses processus métiers.



VINCI Energies en quelques mots...

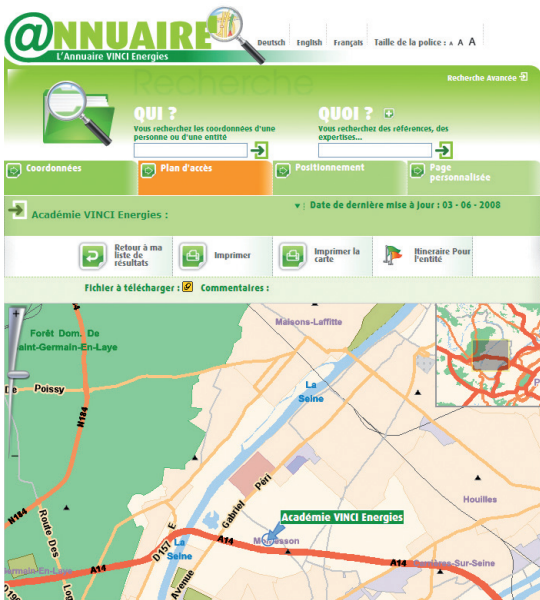
VINCI Energies, une des 4 branches principales du Groupe VINCI avec les Routes, les Parkings et la Construction, est un des leaders Européens des services liés aux technologies des énergies et de l'information. Cette partie du Groupe VINCI répond aux besoins multiples et évolutifs de ses clients – producteurs et distributeurs d'énergie, opérateurs des transports et des télécommunications, industriels, collectivités locales, etc. – en intégrant ces technologies dans des offres sur mesure à fort contenu de service. VINCI Energies accompagne ses clients à tous les stades de leurs projets (conception et ingénierie, réalisation, exploitation, maintenance) dans quatre domaines : Les Infrastructures, l'Industrie, le Tertiaire et les Télécommunications. VINCI Energies dispose d'une présence terrain forte avec près de 800 PME fédérées pour un chiffre d'affaires de 6 millions d'Euros.

Les LBS : le courant porteur de VINCI Energies

VINCI Energies est une entreprise décentralisée dotée de nombreux réseaux de partenaires. Afin d'orienter ses actions de développement business ou d'acquisition future, le Groupe a choisi d'utiliser la plate forme LBS (Location Base Services) de GeoConcept et l'intelligence de la cartographie. Elle permet, au sein de l'annuaire du groupe, de visualiser et d'identifier à l'aide d'une carte les différents partenaires métiers. Cette initiative, proposant aux collaborateurs l'utilisation d'un service de géocodage, est la première étape dans l'intégration globale de l'outil cartographique au sein d'une plate-forme orientée services qui permettra d'optimiser

les différents processus métier et sera progressivement étendue à l'ensemble de l'écosystème de partenaires. Les LBS sont des services basés sur la localisation et permettent d'intégrer de l'information géographique dans les applications métiers d'entreprises ou d'organisations. Ils vont bien sûr au delà du simple affichage de cartes. Ils ont pour mission d'envoyer de l'information riche, utile et en temps réel aux usagers à travers des services d'optimisation ou de géocodage, qui vont de la reconnaissance d'adresses sur une carte ou un annuaire, au calcul d'itinéraire en passant par l'affichage cartographique d'information métier ou encore le reporting.





LBS Platform de GeoConcept : source d'énergie pour VINCI Energies

La mise en place et l'intégration d'une première plate-forme orientée services dans une structure décentralisée comme VINCI Energies a du, pour être couronnée de succès, prendre en compte un certain nombre de contraintes. En effet, l'adoption par les utilisateurs finaux d'un tel outil doit avant tout passer par un niveau de performance et de disponibilité irréprochable. C'était un des facteurs clés identifié par Jean-Christophe Damez-Fontaine Directeur des Systèmes d'Information de VINCI Energies qui déclare à ce sujet : « Dans un Groupe comme le nôtre, proposer un tel type de service implique forcément un niveau de performance élevé qui nous apportera la légitimité au moment de mettre en place de nouvelles applications cartographiques qui viendront enrichir nos systèmes et nos processus métiers »

Ces facteurs clés de succès, auxquels il faut ajouter le temps de réponse, l'ergonomie et le rendu graphique, permettent d'évaluer la qualité unitaire du service avant de le proposer à l'ensemble des partenaires ou de l'étendre à d'autres processus métiers.

Bien sûr, l'interopérabilité est également un point crucial. La LBS Platform de GeoConcept, choisie par VINCI Energies, est utilisée de façon transparente dans les systèmes hétérogènes de l'entreprise et de ses partenaires. Cette

capacité à s'interfacer au sein de différentes plate-formes est un avantage majeur au moment de l'implémentation du service ou de son élargissement.

Autre élément concourant à l'adoption de la solution GeoConcept, la prise en compte du développement des outils de mobilité qui permettent la diffusion et l'utilisation de LBS en mode Web 2.0 ou en mode embarqué (smartphones, netbook)

Les LBS de VINCI Energies au service de l'offre et des clients

L'utilisation de la solution GeoConcept par VINCI Energies a permis d'augmenter la qualité et la richesse des réponses aux clients et a surtout enrichi l'offre du Groupe en proposant aux équipes un outil, adapté et efficace, en mesure de répondre rapidement à leurs demandes quotidiennes.

Grâce à la solution *LBS Platform de GeoConcept*, VINCI Energies vient de franchir avec succès la première étape dans la construction de sa plate-forme orientée services. L'intérêt, l'utilité et la force de l'information géographique sont désormais établis au sein du Groupe, qui envisage d'étendre le concept à l'optimisation de tournée, autre application privilégiée de la cartographie. Avec ce type de solution, véritable outil d'aide à la décision, le Groupe pourra réaliser des économies substantielles, tout en gagnant du temps dans l'optimisation et l'organisation des tournées quotidiennes de ses techniciens et collaborateurs.

