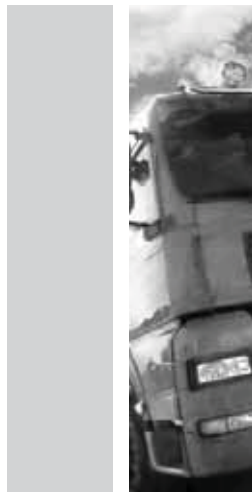
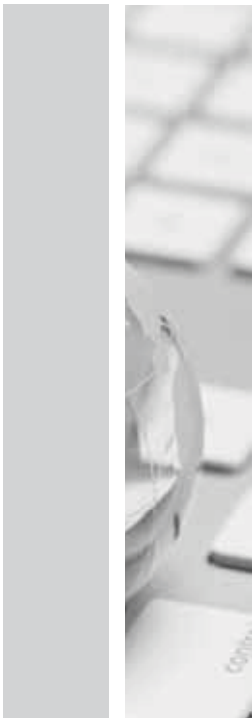


Aide à la décision **Marketing Direct**  
Simulation d'implantation **Prospection Reporting**  
**Sectorisation dynamique** Geobusiness intelligence  
**Développement réseau** Zones de chalandise **Géomercchandising**



# L'intelligence géographique

Le géomarketing place l'intelligence géographique au cœur des systèmes d'information.

Véritable outil d'aide à la décision, le géomarketing améliore les performances commerciales des organisations par une **meilleure compréhension des marchés** et par l'**optimisation de la dimension géographique de nombreux process**. Implantation, animation de réseau, géomarketing, prospection, fidélisation, gestion des opérations terrain (sectorisation, rendez-vous, livraison) et analyse des performances sont optimisés.



## Des réseaux optimisés

Les études géomarketing permettent de mesurer les forces et faiblesses d'un réseau et de la concurrence et ainsi de prendre les meilleures décisions quant au **développement d'une activité** (implantation, adaptation, fermeture).



## Une relation client de qualité

Ajouter l'intelligence géographique aux stratégies de prospection et de fidélisation permet d'adresser **le bon message au bon contact**. Grâce aux typologies de clients, les campagnes de communication locale et marketing relationnel sont mieux ciblées et personnalisées. Le **retour sur investissement** est plus important.



## Des territoires équilibrés

Les outils de géomarketing définissent des sectorisations optimales permettant d'**exploiter au mieux le potentiel de ventes** des territoires et d'améliorer **l'efficacité et la rentabilité des opérations**. Grâce à un meilleur équilibrage des ressources sur le terrain, les équipes sont plus réactives et la qualité du service client est améliorée.



## Une stratégie efficace

Le géomarketing met entre les mains des responsables de puissants outils d'**aide à la décision**. Visuels et synthétiques, les rapports géomarketing améliorent **l'analyse et le pilotage des activités commerciales et marketing** et les dernières innovations technologiques en assurent une **diffusion continue et maîtrisée**.



Le **géomarketing** consiste en l'utilisation de l'information géographique pour l'optimisation des décisions commerciales et marketing. Le géomarketing s'inscrit dans la dynamique globale de la conquête d'un marché et de la valorisation de la relation client. Il offre des outils pour améliorer la **connaissance du profil des clients**, découvrir de **nouveaux gisements de revenus** et augmenter l'efficacité et la **rentabilité des actions marketing**.



## DEMANDE

Les **consommateurs, clients et prospects** ont plusieurs géographies :



Logement



Consommation



Travail



Loisirs



Déplacements

Recensement, Revenus, Statistiques de consommation,  
Fichiers de fidélisation...

## GÉOMARKETING

Analyser - Optimiser - Modéliser - Simuler

**PROXIMITÉ**

du réseau

**ATTRACTIVITÉ**

de l'offre

**CIBLAGE**

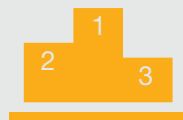
des campagnes

Bases de données entreprises,  
Réseaux de distribution, Commerces & services, Équipements...

Les **activités commerciales et marketing** se développent sur un territoire géographique :



Points de vente  
& agences



Concurrence



Points d'attraction

OFFRE

# Le géomarketing accompagne chaque étape du développement



## Implantation

gestion de réseaux de points de vente, simulation d'implantation, calcul de zones de chalandises, géomercandising...

De part ses capacités de synthèse et la prise en compte de l'environnement socio-démographique et concurrentiel, l'analyse géomarketing permet de mieux appréhender son marché. Grâce au géomarketing, les décideurs analysent le **potentiel du réseau**, déterminent efficacement l'**implantation de leurs futurs sites** et adaptent leur offre de produits et de services en fonction du **contexte local de consommation et de concurrence**.

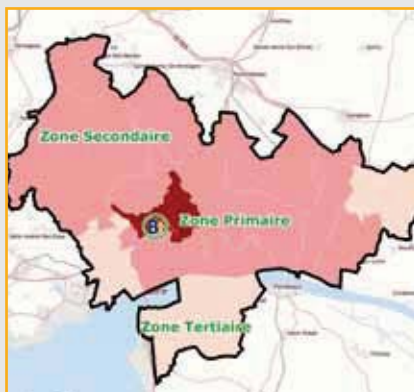
*" Les études que nous réalisons sont incontestablement de précieux outils d'aide à la décision pour nos futures implantations "*

Truffaut - service expansion



## Ciblage

typologie de clients, zones de clientèle, prospection, opérations de marketing direct (envoi d'imprimés sans adresses et adressés)...



La géographie enrichit considérablement la connaissance client. Grâce au croisement des données clients et des données socio-démographiques et comportementales, le géomarketing permet de localiser les **zones de prospection prioritaires** et ainsi d'élaborer des stratégies de ciblage rentables et adaptées à chaque profil de client. La qualité des actions de prospection est optimisée, le **taux de retour est amélioré** et les coûts d'impression et d'affranchissement sont maîtrisés.

*" Identifier les cibles les plus pertinentes, c'est 40% des facteurs de réussite d'une campagne d'ISA "*

Posterscope - service géomarketing



## Sectorisation

couverture de marché, exploitation du potentiel de vente, connaissance terrain, géo-planning...

Portefeuille clients équilibré, organisation efficace, réduction des coûts de déplacement... La combinaison des données de l'entreprise et des informations géographiques permet de définir la sectorisation la mieux adaptée à son marché et à sa stratégie, de simuler des nouveaux territoires de vente et d'en exploiter au mieux le potentiel. Qu'il s'agisse de forces mobiles, de points de vente ou encore de zones de livraison, le géomarketing **modélise et optimise tous les secteurs de vente.**

*" Le géomarketing nous aide à mieux affecter nos clients et à équilibrer les secteurs de nos commerciaux "*

Lyreco - direction commerciale



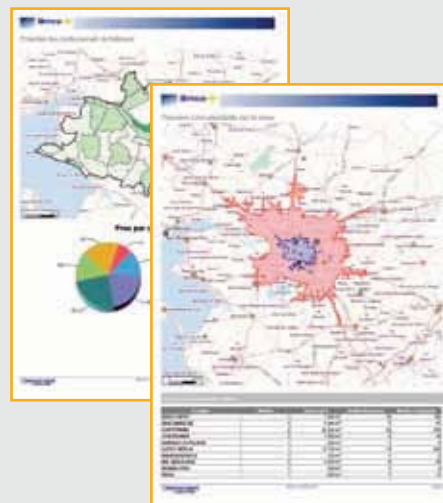
## Pilotage

analyse de performance, reporting cartographique, tableaux de bord, portails web (Internet et intranet)...

Pour être exploitables, les résultats des études doivent être diffusés de manière ergonomique et visuelle et être facilement interprétables et accessibles. Des outils de mise en forme, d'automatisation et de diffusion de rapports très complets et en lien dynamique avec les cartes des études permettent d'assurer un **suivi précis et de qualité des activités.** Évaluer les écarts entre le prévisionnel et le réalisé c'est **mieux anticiper l'avenir** et déterminer des objectifs adaptés au potentiel de vente.

*" Le géomarketing nous a permis de simplifier les données de notre réseau en les rendant ultra lisibles et pertinentes pour les décideurs locaux "*

Banque Populaire de l'Ouest - direction marketing



# Le système de géoptimisation

Expert du géomarketing depuis plus de 20 ans, GEOCONCEPT propose une **optimisation complète des activités commerciales et marketing** : des solutions logicielles performantes (géocodage et analyses géomarketing avancées), des modules complémentaires (sectorisation, modélisation et rapports), des outils de diffusion Internet et intranet (applications web et business intelligence géographique en ligne) et une gamme complète de données garantissant précision et fiabilité.

## Modélisation

*Modeler for Geoconcept*

Module de modélisation des activités :  
segmentation, analyse prédictive  
et simulation d'implantation

## Sectorisation

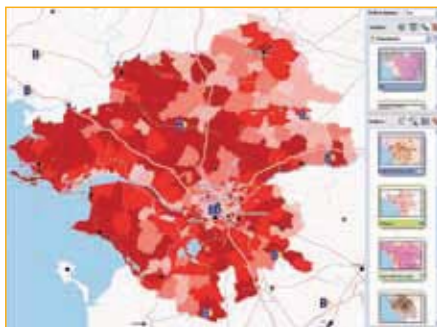
*Territory Manager for Geoconcept*

Module d'optimisation du  
découpage géographique de  
territoires sous contraintes

## Rapports

*Reports for Geoconcept*

Module de conception et de génération  
de rapports : résultats, synthèse  
d'activité, catalogue de cartes...



## Analyse Géomarketing

*Geoconcept Sales & Marketing*

Solution monoposte de géomarketing avancé :  
création de zones de chalandise, calcul de potentiel,  
analyse thématique...



## Géocodage

*Geoconcept Universal Geocoder*

Solution de géocodage unitaire monoposte ou en web  
service : géocodage batch de millions d'adresses,  
géocodage inverse, géocodage international



## Diffusion web

*Geoconcept Internet Server*

Solution de diffusion cartographique en ligne

## GeoReporting & Business Intelligence

*Geoconcept Sales & Marketing Portal*

Portail web de diffusion d'études géomarketing et de reporting en ligne



## Mobilité

Compatibles Windows 8, les solutions Geoconcept s'installent sur les pc hybrides nouvelle génération pour une utilisation en mode tactile directement depuis le terrain.



## Données

*données cartographiques*

cartes vectorielles et images satellites à différents niveaux de précision et de couverture géographique.

*données socio-démographiques*

recensement, typologies, équipement, revenus...

*données spécifiques*

réseaux de distribution, potentiels de consommation, données automobile, données entreprises...

## Déplacements

La gamme Routing & Scheduling propose de nombreuses solutions multi-plateformes pour l'optimisation des déplacements : plans de tournées, remplissage de plannings...

# L'engagement de GEOCONCEPT

Pour faciliter le déploiement rapide d'une solution, accompagner au quotidien son utilisation et la faire évoluer, une équipe d'ingénieurs conseil et de partenaires, experts des outils de la gamme, définit et accompagne le projet jusqu'à son intégration totale au sein du système d'information.



**Etude, pilote et modélisation du potentiel de ventes**



**Formation, e-learning et certification**



**Assistance et paramétrage**



**Support, maintenance et TMA**

## Nos références

### ASSURANCES

Allianz, Aviva, AXA Assurance, Filassistance, Garantie Assistance, GMF, Gras Savoye, Groupama, Groupe Henner, MAAF, MAIF, Mutuelle des Motards, Opteven...

### AUTOMOBILE

Arval, Autodistribution, Autovision, Capsauto, Carglass, CLAAS France, Delek, Faurecia, FÖRCH, Michelin, PSA Peugeot Citroën, Renault, Scania...

### BANQUE

Crédit Coopératif, Crédit Mutuel, Groupe Banque Populaire, Groupe Caisse d'Épargne, La Banque Postale, Société Générale...

### DISTRIBUTION / FRANCHISES

Atol, Auchan, Bébé 9, BHV-Galeries Lafayette, Boulanger, Brossette, Darty, Carrefour, Culinarion, France Loisirs, Groupe SAMSE, Intermarché, Intersport, Kpark, La Grande Récré, Lapeyre, Les Opticiens Mutualistes, L'Oréal, Picard, Pizza Hut, Point P, Point Soleil, Quick, Schiever, S'Miles, Système U, Truffaut, Vivarte, Weldom, Wolseley...

### IMMOBILIER

AKERYS, BNP Paribas Real Estate, Corio, Groupe GHI, Groupe Omnium Finance, Groupe Soddec, Hammerson, Immobilière 3F, Paris Notaires Services, Unibail Rodamco...

### INDUSTRIE / SERVICES

Atlantic, Berner, Bonduelle, Brangeon, British American Tobacco, Bubendorff, Carrières du Boulonnais, Coca-Cola, COMAP, Cristal Union, D'Haussy, Eparco, Eurovia, Groupe Saint Gobain, IRI, ISS, Kimberly-Clark, Lafarge, Lyreco, Nielsen, Otis, Outils WOLF, PUM Plastiques, Tereos, Véranda Rideau, Vinci Park...

### MEDIA / LOISIRS

Affimétrie, Affimext, ClearChannel, Dernières Nouvelles d'Alsace, Havas Media, JCDecaux, L'Alsace, La Française des Jeux, La Montagne, Loterie Nationale (Belgique), Mediapost, Midi Libre, Pages Jaunes, Posterscope, SDVP Le Parisien, Sud Ouest...

### SANTE / MUTUELLES

ADREA Mutuelle, Alliance Healthcare, Apreva, CCMO, Harmonie Mutuelle, IMS Health, Mutualité Française, Mutuelle Bleue, Ordre National des Chirurgiens Dentistes, Ordre National des Pédicures Podologues, Ordre National des Pharmaciens, ViaSanté Mutuelle...

### TELECOM / POSTE / ENERGIE

Axione, BPost (Belgique), Groupe La Poste, INEO Infracom, INWI (Maroc), NC Numéricable, Orange France, Poste Immo, Sécché Environnement, SFR...

Toute notre actualité sur  
[www.geoconcept.com](http://www.geoconcept.com)