

La Protection Civile de Paris

optimise la gestion opérationnelle de ses interventions de secours

La Protection Civile de Paris (PCP) choisit GeoConcept, concepteur leader de technologies d'optimisation géographique, afin de mettre en place un Système d'Information Géographique performant et interopérable avec le SIG de la Brigade de Sapeurs-Pompiers de Paris et de la Zone de Défense et de Sécurité de Paris, au service de la sécurité civile.



PCP : La Protection Civile de Paris en quelques chiffres

- Création en 1997
- Implantée dans 15 des 20 arrondissements parisiens
- Plus de 6 000 personnes formées aux premiers secours en 2009
- 422 maraudes sociales effectuées en 2009
- 536 gardes effectuées au profit de la Brigade de Sapeurs-Pompiers de Paris et du Samu de Paris en 2009
- 1 200 dispositifs prévisionnels de secours (DPS) mis en place chaque année (Marathon de Paris, Fête de la Musique, Foire du Trône...)

- **Aide humanitaire et urgence sociale** : assistance et soutien aux populations sinistrées (lors de catastrophes naturelles, technologiques...) et aux plus démunis (maraudes sociales au profit des sans domicile fixe)
- **Opérations de secours** : dispositifs prévisionnels de secours (en support de festivités, manifestations, spectacles...) ; missions de prompt secours (en collaboration avec la Préfecture de Police, la Brigade des Sapeurs-Pompiers de Paris et le Samu de Paris) ; déclenchements de plans de secours (suite à un incendie avec nombreuses victimes, intoxications collectives, accident aérien, etc.).

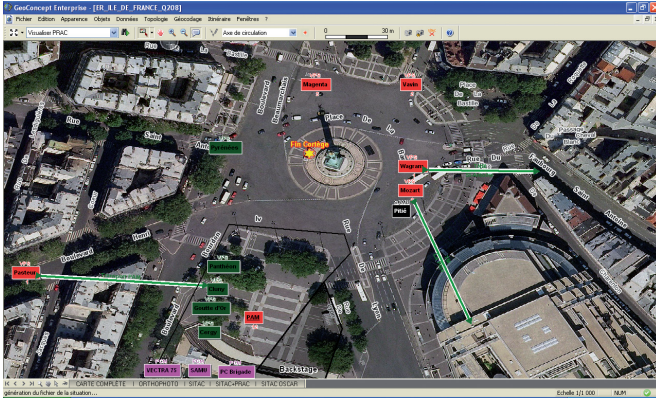
Le challenge de la Protection Civile de Paris : se moderniser à travers un Système d'Information Géographique performant.

Association loi 1901 affiliée à la Fédération Nationale de Protection Civile (reconnue d'utilité publique), la Protection Civile de Paris est, depuis sa création en 1997, le partenaire majeur des pouvoirs publics et des collectivités dans tous les domaines de la sécurité civile.

Rassemblant plus de 400 secouristes, médecins et infirmiers répartis au travers de 12 antennes locales, la Protection Civile de Paris opère sur 3 domaines d'action :

- **Enseignement et formation** : sensibilisation et formations aux gestes de premiers secours à destination des particuliers, des entreprises et des collectivités. Formation de secouristes en équipe, de moniteurs des premiers secours, de secouristes en milieu aquatique, etc.





Avec un champs d'intervention des opérations de secours qui s'étend bien au-delà de la capitale et une activité croissante depuis 10 ans, la Protection Civile de Paris adapte ses moyens technologiques à la hauteur de sa nouvelle envergure pour maximiser l'efficacité de ses opérations de secours.

Finie le temps où le commandement des dispositifs prévisionnels de secours était géré à partir d'un véhicule non aménagé et où les véhicules engagés étaient symbolisés par des aimants sur un simple plan de la ville fixée sur un tableau magnétique. La révolution technologique de la PCP passe par l'acquisition d'un véritable Véhicule Poste de Commandement (VPC) moderne, évolutif et adapté à ses besoins.

Dorénavant équipé du nouveau VPC comprenant une vaste cellule carrée, un équipement intérieur fait sur mesure, un écran interactif avec un système de vidéo projection, un réseau informatique et des passerelles de connexion internet 3G et Wifi, la Protection Civile de Paris engage une réflexion sur la mise en place d'un véritable système d'information géographique. Celui-ci doit comporter l'outil SITAC¹ et permettre l'actualisation et la transmission de données relatives aux interventions entre le Véhicule Poste de Commandement et la salle opérationnelle de la Protection Civile de Paris. Il s'agit également de bénéficier d'un système interopérable avec le SIG de la BSPP (Brigade de Sapeurs Pompiers de Paris) et celui de la Zone de Défense et de Sécurité de Paris, partenaires historiques de la PCP qui sont d'ores et déjà équipés de solutions GeoConcept.

La réponse adaptée de GeoConcept : un Système d'Information Géographique sur mesure

La Protection Civile de Paris choisit alors de se rapprocher de GeoConcept pour la mise en place au sein du VPC et au siège de l'association d'un dispositif efficace de représentation cartographique et d'analyse spatiale. Un outil SITAC sur mesure a d'ailleurs été exclusivement développé par l'éditeur, offrant ainsi à la PCP un outil SITAC orienté secours à victime aussi performant que l'outil SITAC orienté

incendie de la Brigade de Sapeurs-Pompiers de Paris, possédant aussi sa propre interface graphique (ses normes, ses codes couleurs) pour un résultat personnalisé et adapté aux nécessités de l'association.

GeoConcept équipe également le Véhicule Poste de Commandement et le siège de la Protection Civile de Paris d'une architecture spécifique permettant à ces deux structures de communiquer via VPN (Virtual Private Network) et de continuer à fonctionner en mode déconnecté. Trois postes sont équipés au siège, trois autres dans le Véhicule Poste de Commandement, permettant à la Protection Civile de Paris de :

- Recevoir des appels et les demandes de secours
- Recevoir les comptes rendus médicaux et les fiches bilans des secouristes
- Décider des suites de l'intervention

« *Evolutivité du système et adaptabilité du dispositif à nos besoins ont été autant d'inquiétudes techniques qui ont rapidement été calmées par GeoConcept, nous permettant de collaborer efficacement et dans un climat de confiance.* » commente Pierre de Villoutreys, Directeur Général Adjoint, en charge du projet au sein de la Protection civile de Paris.

Mission accomplie

Grâce au dispositif mis en place par GeoConcept, la Protection Civile de Paris peut désormais optimiser la gestion de ses opérations de secours grâce à la connaissance en temps réel de la position et du statut des moyens qu'elle a déployés (en intervention, en évacuation, disponible). L'intégration d'un Système d'Information Géographique permet en effet une meilleure visualisation de l'espace, élément indispensable pour une parfaite maîtrise du territoire et une gestion opérationnelle des interventions efficace.

Cette efficacité est notamment la conséquence d'une meilleure communication au sein du dispositif de secours en amont et de la rapidité des affectations des interventions. L'informatisation des outils a contribué au développement et à l'évolution de l'association qui a pu constater un réel bénéfice d'image, la modernité et la performance du projet ayant permis à la Protection Civile de Paris en de conjuguer professionnalisme et institutionnalisation.

« *Les solutions GeoConcept mises en place ont permis de faciliter la communication entre les équipes d'intervention. Efficacité et rapidité sont les maîtres mots de notre profession, ils résonnent davantage depuis que nous disposons d'outils modernes et adaptés à nos besoins. Grâce au nouveau dispositif, nous avons désormais toutes les armes pour nous montrer encore plus performant dans le domaine de la sécurité civile* », commente Pierre de Villoutreys, Directeur Général Adjoint, en charge du projet au sein de la Protection civile de Paris.

¹ Situation Tactique : outil permettant de représenter et gérer les données d'une intervention de secours : zone géographique, ressources humaines et matérielles, etc.