

Mathieu Therial-Brahim Jbara

## Licence Professionnelle

*Responsable de collectivités locales, de projets européens, de projets urbains et d'environnement*



BANQUE POPULAIRE  
PROVENÇALE ET CORSE  
BANQUE & ASSURANCE

le cnam



le cnam  
Ile-de-France



Création d'agences "Professions libérales" :

détection des zones à privilégier pour l'implantation d'agences dédiées aux professions libérales

## 3 Villes 3 Dynamiques



**Marseille**



**Avignon**



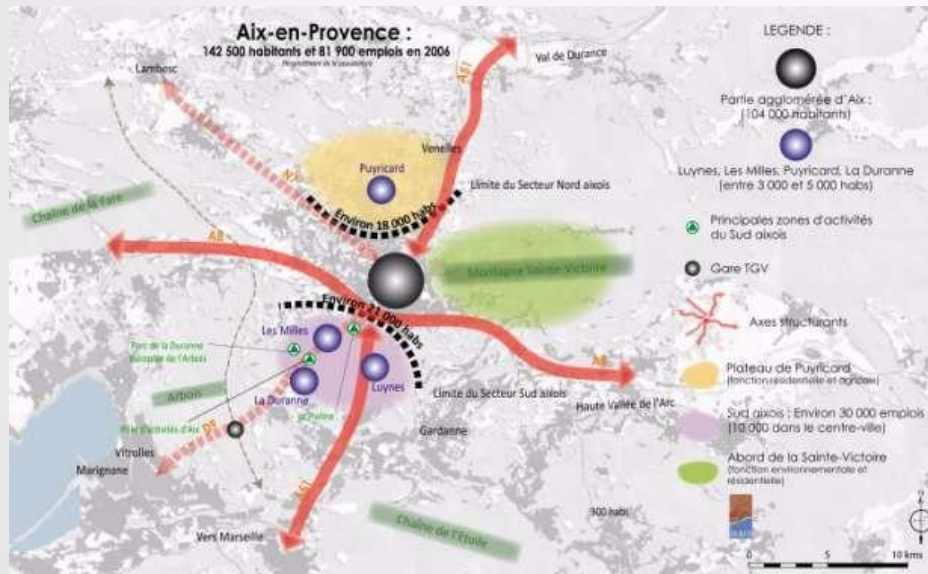
**Aix en Provence**

Marseille : 1 039 739 habitants

deuxième commune de France, avec 850 636 habitants, et la troisième agglomération avec 1,56 millions d'habitants en 2013

- Entre 2010 et 2012, Marseille a enregistré la deuxième plus forte croissance d'emploi des métropoles européennes de l'OCDE avec +2,1% par an.

- 10 pôles de compétitivité. Elle pèse 2,8% du PIB français.



Un pôle urbain avec de nombreuses fonctions

Vaste rayonnement économique

Présence de nombreuses infrastructures

Grands équipements

La métropole d'Aix-Marseille est selon l'OCDE la 40<sup>e</sup> ville la plus innovante au monde

	Agriculteurs e	Artisans. com	Cadres et pro	Professions in	Employés	Ouvriers	Ensemble
15 à 19 ans	0	186	38	545	1890	2029	4688
20 à 24 ans	8	477	1722	5630	9675	4703	22216
25 à 39 ans	55	5163	23090	34429	33947	17203	113888
40 à 54 ans	82	7938	22869	31792	36655	19100	118438
55 à 64 ans	60	2817	10143	10344	11412	5372	40148
65 ans ou plus	22	674	1093	930	987	589	4295
Ensemble	228	17255	58956	83670	94567	48997	303672

Source : Insee, RP2011 exploitation complémentaire.



La zone historique des milles  
Aujourd'hui

Majorité des sociétés de services  
Surtout des **sièges sociaux**

-3 grands pôles d'attraction régionale qui présentent de nombreux atouts :

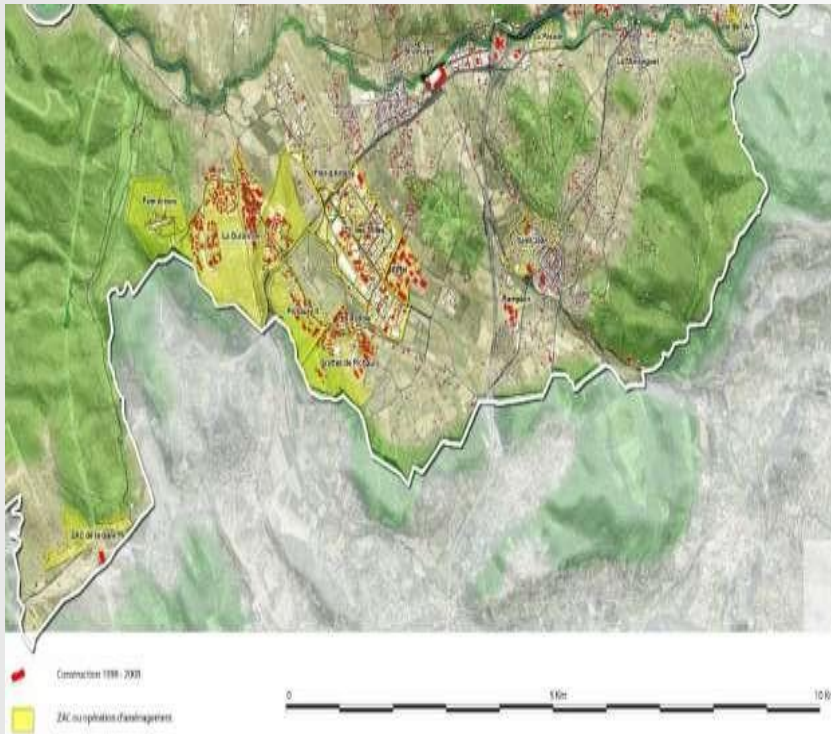
le **centre ville de Marseille**, avec près de 6 000 commerces, qui génère un chiffre d'affaires de 760 millions d'euros ;

**la Valentine**, avec ses quelques 180 magasins et une offre de qualité tournée vers l'équipement de la maison, la culture et les loisirs ;

**Grand Littoral** qui accueille près de 13 millions de visiteurs par an.

Environ 1027 agence bancaires dans les Bouches de Rhône et **267** à Marseille.





Zone commerciale de **la Pioline**

**40** hectares

**120** établissements

**2000** emplois

Ouest de la zone

Hyper marché

Galerie marchande

Trentaine de commerces

Avignon est le siège de la chambre du commerce du Vaucluse . La commune compte :

**7 000** entreprises

**1 764** commerces

**1 305** prestataires de services.

neuf zones d'activités économiques principales sur Avignon, dont la zone de **Courtine**, de **Fontcouverte**, ou encore la zone d'activité **d'Agroparc**.

Les principales banques sont présente

**Marseille** pôle bancaire avec la plus forte concentration

**1027** agence bancaires dans les Bouches de Rhône

**Aix** dynamique médiane

**267** à Marseille.

**Avignon** : Banque en centre ville

**Banque populaire en position de leader sur le secteur avec des ouvertures d'agence**

Le réseau des Banques Populaires est constitué de **58 Banques**



# Dynamique particulière pour une agence « profession libérale »

## Agence spécifique:

- Heures d'ouverture plus large
- Mise en relation avec les entreprises de service « profession libérale »
  - prendre en compte les différences entre chaque profession
  - faire de la banque un partenaire du développement.
- Facilitateur de rencontre



**BANQUE POPULAIRE**  
PROVENÇALE ET CORSE  
BANQUE & ASSURANCE

## 3 villes importantes 3 dynamiques différentes

Un besoin en terme d'agence, pas de saturation.

Une demande de la part des professions libérales

Un foncier attractif

**L'étude sera poursuivi par la suite avec l'accord de la Banque populaire.**



geoworld  
2014



BANQUE POPULAIRE  
PROVENÇALE ET CORSE  
BANQUE & ASSURANCE

le cnam



le cnam  
Ile-de-France